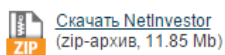


Инструкция по установке и запуску ИТС «NetInvestor»

1. Сохранить архив с информационно-торговой системой «NetInvestor», файл с именем

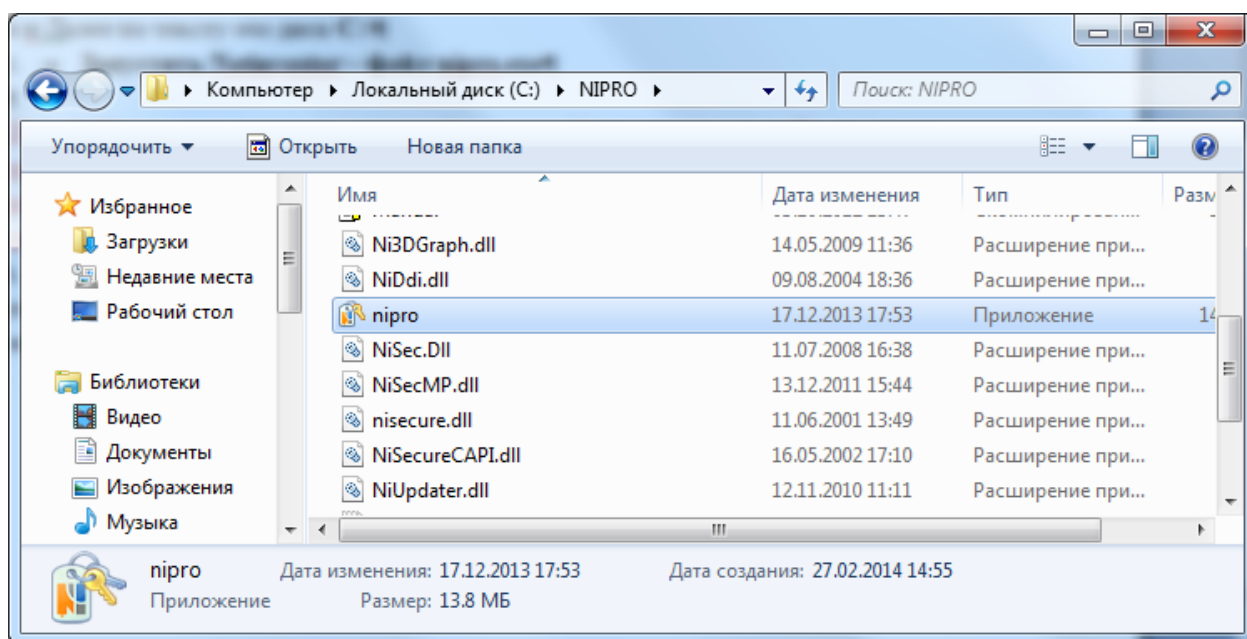


, который расположен в сети интернет по адресу:

<http://abr.ru/corp/operations-market/broking/>

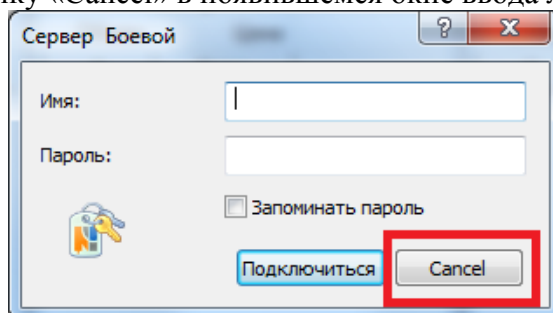
2. Распаковать (извлечь) из архива папку «NIPRO» в удобное для Вас место (в нашем случае и далее по тексту это диск C:\).

3. Запустить NetInvestor – файл с именем «nipro»

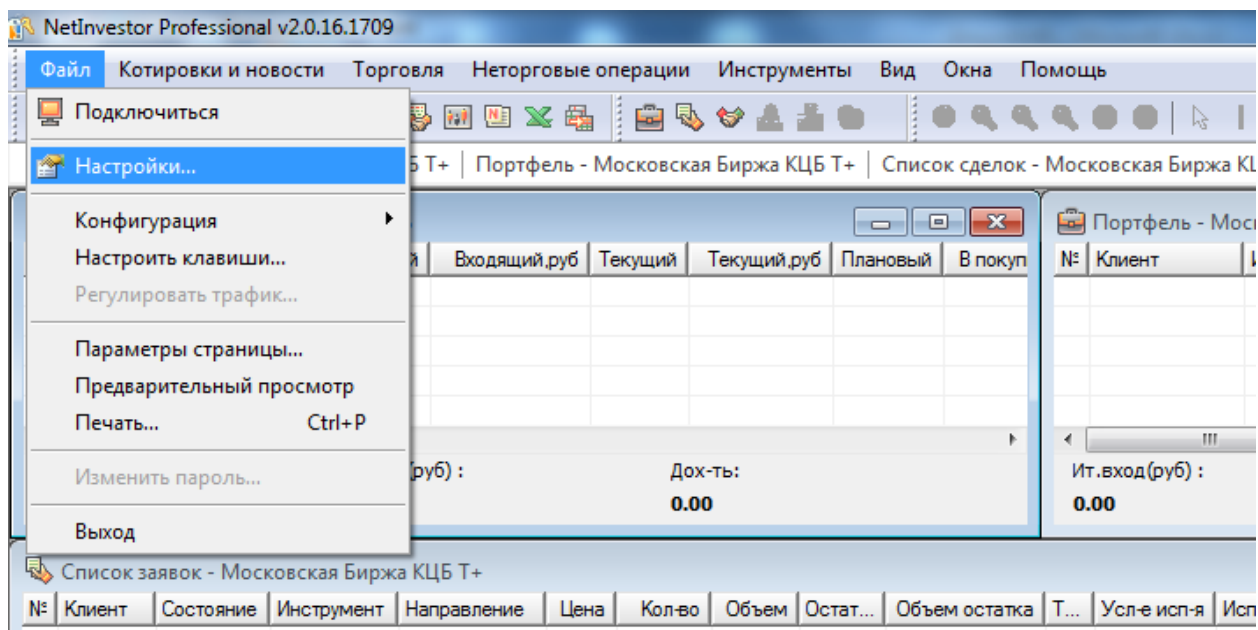


Для удобства пользователя рекомендуется создать ярлык на рабочем столе, кликнув правой кнопкой мыши на файле «**nipro**», далее «Отправить» - «Рабочий стол (создать ярлык)». После чего на рабочем столе компьютера появится ярлык для быстрого запуска программы.

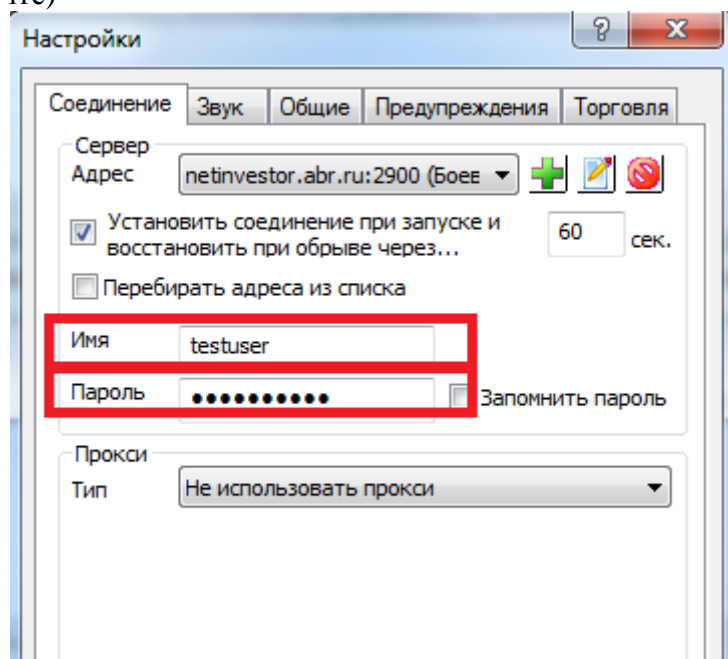
4. Нажать на кнопку «Cancel» в появившемся окне ввода логина и пароля



5. Перейти в меню программы NetInvestor «Файл» -> «Настройки»

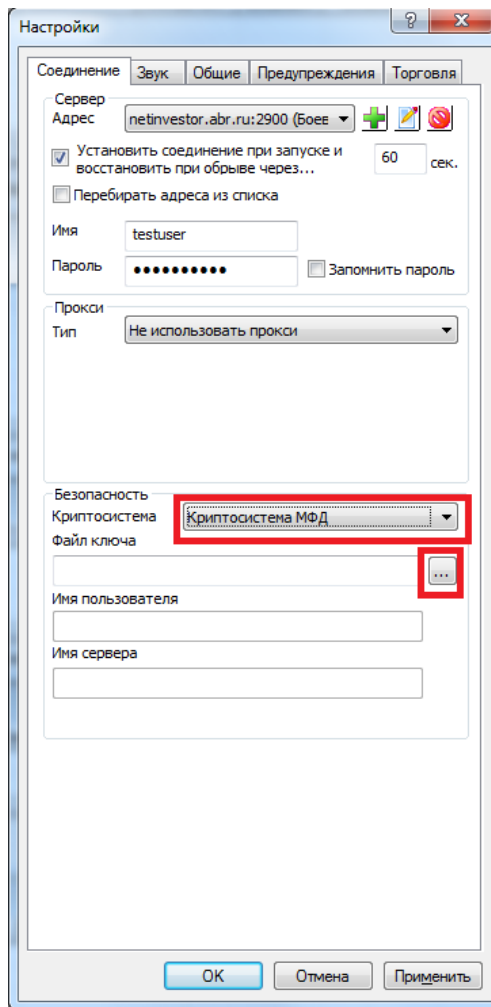


В открывшемся окне вводим логин в поле «Имя» и пароль в поле «Пароль» (логин и пароль указаны в уведомлении от Банка о подключении к ИТС NetInvestor, направленном по электронной почте)

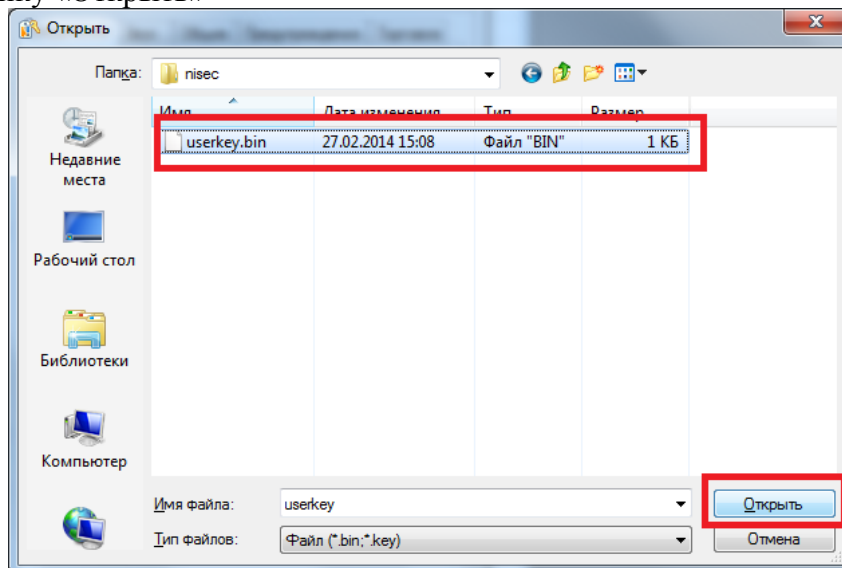


6. Далее необходимо выбрать секретную часть пользовательского ключа, полученного в ходе генерации ключей (файл userkey.bin), а также «Криптосистему МФД» в блоке «Безопасность», для чего проводим следующие действия:

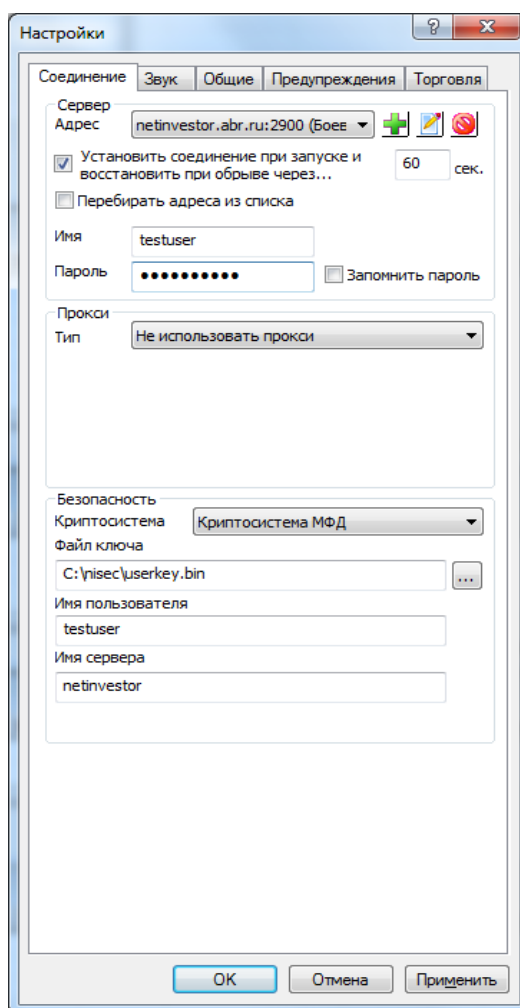
- В пункте «Криптосистема» выбираем «Криптосистема МФД»;
- В поле «Файл ключа» указываем путь к секретной части пользовательского ключа (файл userkey, полученный в ходе процедуры генерации ключей), нажав на кнопку выбора файла



В открывшемся окне необходимо проложить путь к файлу ключа userkey.bin, выбрать его и нажать кнопку «Открыть»

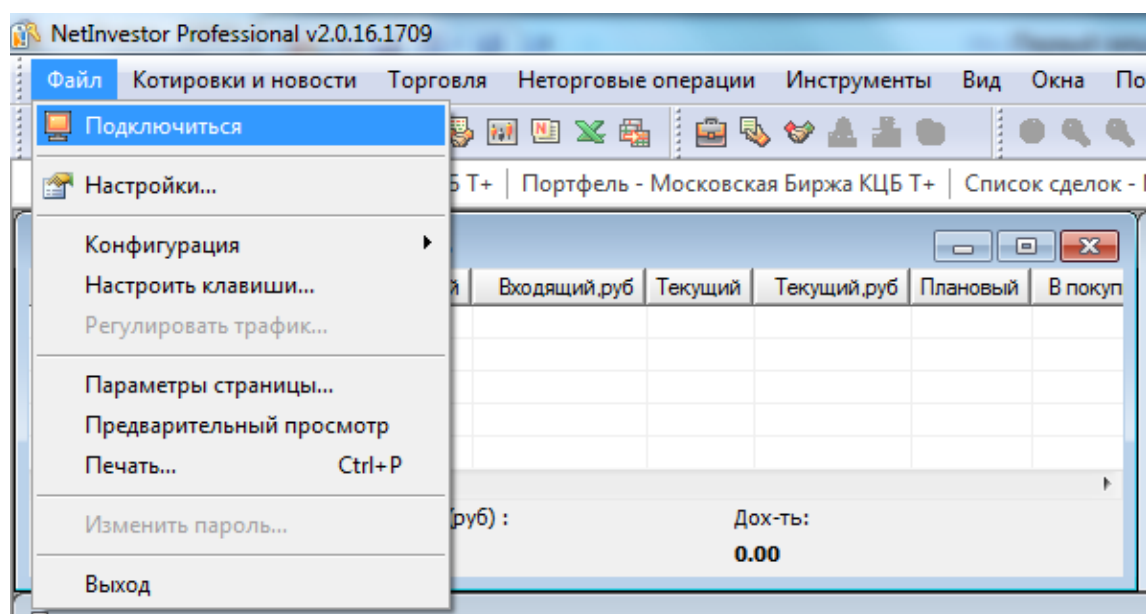


После импорта файла ключа окно «Соединение» в настройках должно иметь вид



Если все в порядке - нажать кнопку «ОК»

7. Все, программа готова к работе. Для установления связи с торговой системой необходимо в меню программы «NetInvestor» пройти «Файл» - «Подключиться»



Все функции и возможности программы, а также порядок осуществления торговых операций описаны в инструкции, которую Вы найдете в разделе «Помощь» - «Вызов справки» или нажав клавишу «F1» .